

雪冷房

冬期の雪を貯留し、夏場の冷房に利用します。

北海道洞爺湖サミット国際メディアセンターでは建物下に雪室を備え、雪に開けた縦穴に外気を通して冷やす雪冷房システムを採用しました。さらに雪が溶けた後の融解水を2次、3次利用し、環境負荷を低減しました。

札幌市山口斎場では、貯雪した雪に散水することで冷水を作りだし、その冷水から空調用冷水へ熱交換機を介して冷熱を供給し空調に利用しています。



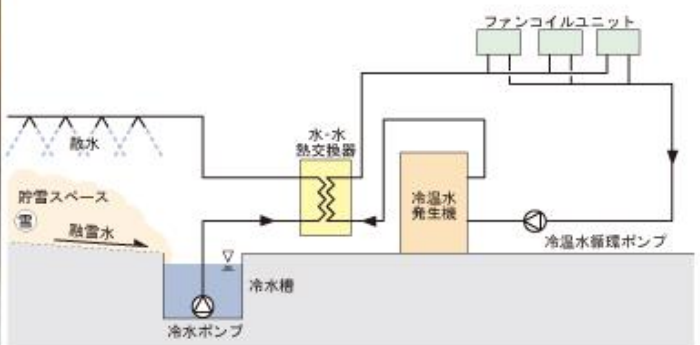
北海道洞爺湖サミット国際メディアセンター 環境ショールームから見た雪室



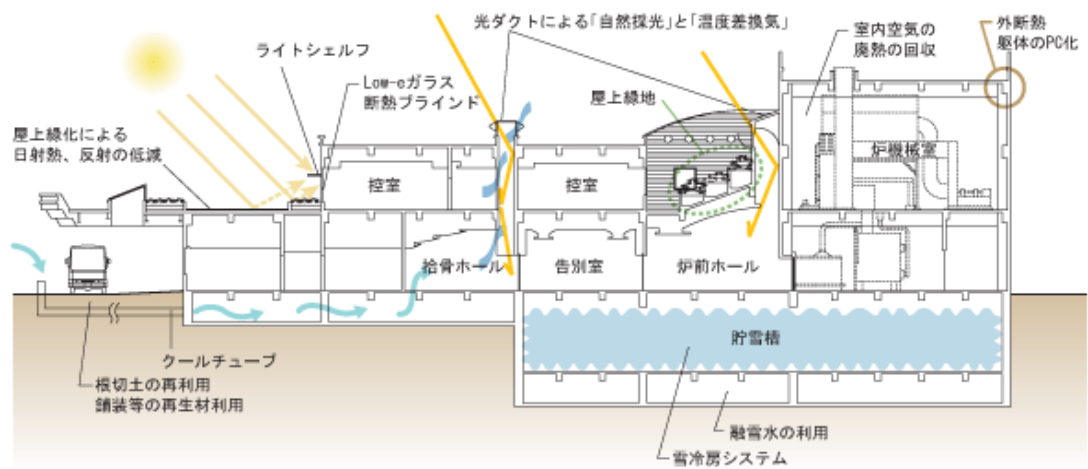
北海道洞爺湖サミット国際メディアセンター 雪室



札幌市山口斎場 雪冷房写真



札幌市山口斎場 雪冷房図



札幌市山口斎場 断面図