

ハイブリッドPC

プレキャストプレストレストコンクリート造(PCaPC造)は工場生産された部材を現場で組み立てる構造で、高品質かつ高精度の実現が可能になります。一方で本構造は部材1ピースあたりの重量が重くなる傾向にあるため、選材適所に異種構造を組み込んだハイブリッドPCの考え方もあります。

山下設計の事例としては

- ・ 柱：PCaPC造+梁：鉄骨造(端部圧着形式) つくば市庁舎
- ・ 柱：鉄骨造+梁：PCaPC造 立川市庁舎

の例が挙げられます。

立川市庁舎

[プロジェクトストーリー](#) ▶

[プロジェクト詳細](#) ▶

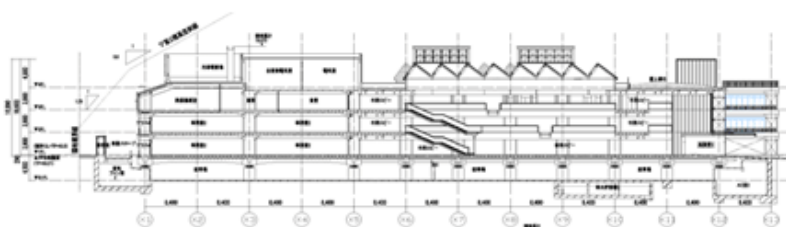
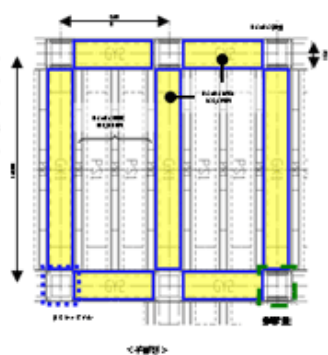
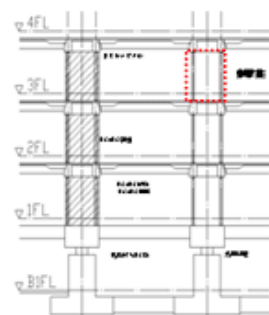


図2 断面図



<断面図>



<断面図>